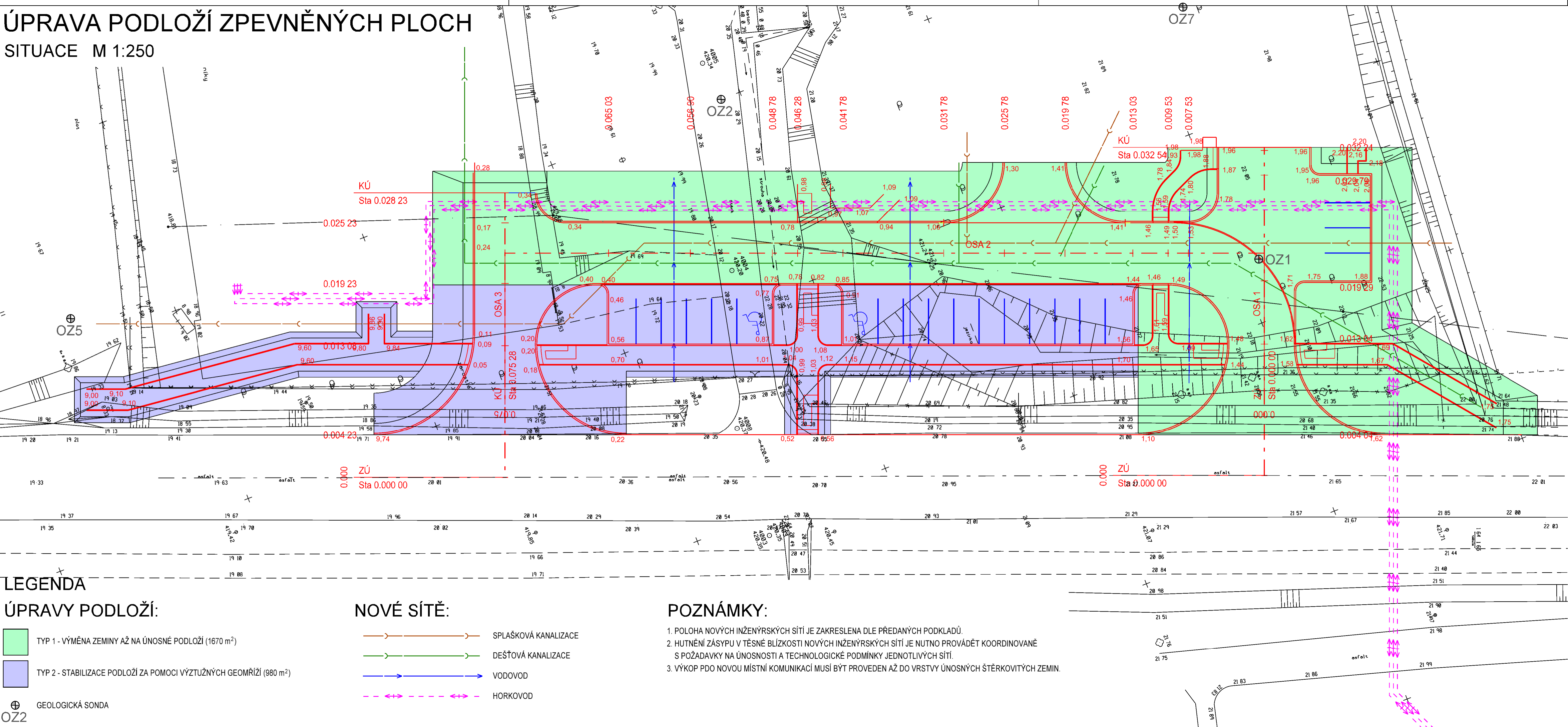


ÚPRAVA PODLOŽÍ ZPEVNĚNÝCH PLOCH
SITUACE M 1:250



LEGENDA

ÚPRAVY PODLOŽÍ:

- TYP 1 - VÝMĚNA ZEMINY AŽ NA ÚNOSNÉ PODLOŽÍ (1670 m²)
- TYP 2 - STABILIZACE PODLOŽÍ ZA POMOCI VÝTUŽNÝCH GEOMŘÍŽÍ (980 m²)

⊕ GEOLOGICKÁ SONDA
OZ2

NOVÉ SÍŤ:

- SPLAŠKOVÁ KANALIZACE
- DEŠŤOVÁ KANALIZACE
- VODOVOD
- HORKOVOD

POZNÁMKY:

- POLOHA NOVÝCH INŽENÝRSKÝCH SÍTÍ JE ZAKRESLENA DLE PŘEDANÝCH PODKLADŮ.
- HUTNĚNÍ ZÁSYPY V TĚSNÉ BLÍZKOSTI NOVÝCH INŽENÝRSKÝCH SÍTÍ JE NUTNO PROVÁDĚT KOORDINOVANĚ S POŽADAVKY NA ÚNOSNOSTI A TECHNOLOGICKÉ PODMÍNKY JEDNOTLIVÝCH SÍTÍ.
- VÝKOP PDO NOVOU MÍSTNÍ KOMUNIKACÍ MUSÍ BÝT PROVEDEN AŽ DO VRSTVY ÚNOSNÝCH ŠŤĚRKOVITÝCH ZEMIN.

Č.ZMĚNY		TEXT ZMĚNY- ODŮVODNĚNÍ		DATUM	PODPIS
ING. RADEK BROKL		AUTORIZOVANÝ INŽENÝR PRO GEOTECHNIKU		Č.PARÉ	
VYPRACOVAL :		Ing. Radek Brokl Husova 525 506 01 Jičín IČ 66426219 tel.: +420 605175398 e-mail: zbozak@volny.cz http://www.brokl.cz		KRAJ :	
STAVEBNÍK: Město Ostrov, Jáchymovská 1, 363 01 Ostrov		MÚ, OÚ, Pověřená obec :		Karlovarský	
AKCE :		Areál složek IZS – 1. Etapa		STUPEŇ	
SO 111 Komunikace a zpevněné plochy 1. etapa		DATUM		DSP + DPS	
ÚPRAVA PODLOŽÍ ZPEVNĚNÝCH PLOCH - SITUACE		ZAK. Č.		02/2016	
		POČET A4		8237-25	
		MĚŘÍTKO :		PŘÍLOHA :	
		1:250		2	